

HiTi 640Ampli

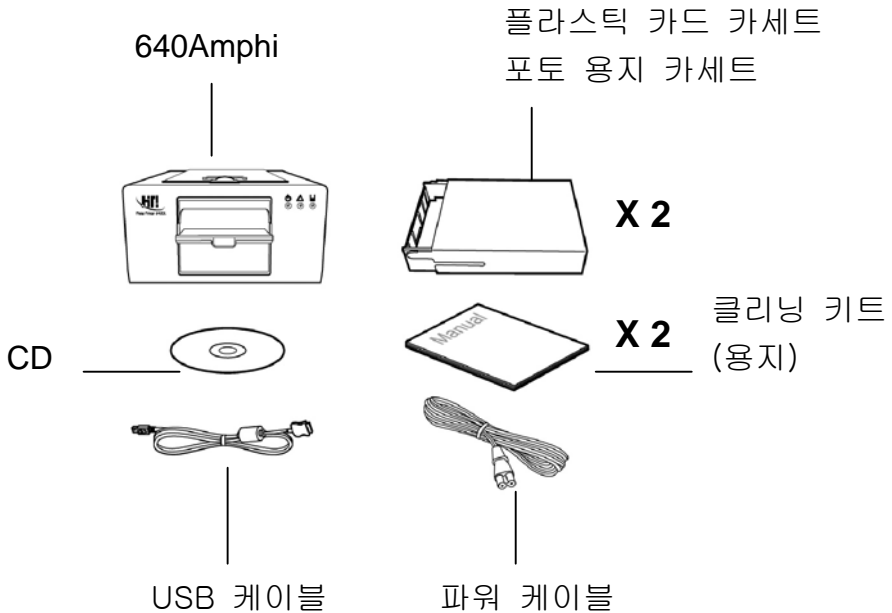


Copyright 2006 ITCS Co.,LTD

구성 품목

프린터를 설치하기 전에 먼저 다음과 품목이 있는지 확인하세요.

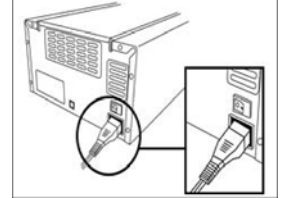
- HiTi 카드 프린터 640DL Amphi x 1
- 플라스틱 카드 카세트 x 1
- 포토 용지 카세트 x 1
- 파워 케이블 x 1
- USB 케이블 x 1
- CD (프린터 드라이버) x 1
- 클리닝 키트 (클리닝 용지 2 장) x 1



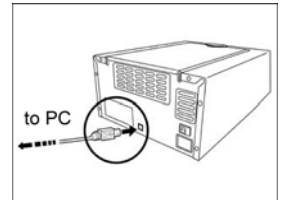
프린터 설치

다음과 같은 단계로 프린터를 설치해야 합니다.

1. 프린터에 파워 케이블을 연결합니다.



2. USB케이블을 프린터에 연결합니다.



3. 프린터에 리본 카트리지를 장착합니다.

4. 카세트안에 포토용지 혹은 플라스틱카드를 장착한 후 삽입합니다.

5. 스위치를 켜면 녹색 LED가 약 5초간 깜빡거립니다.

6. “새 하드웨어 발견”이 윈도우 창에 나타나면 프린터 드라이버를 설치하기 시작합니다.

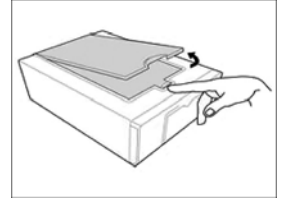
⚠️주의!!

항상 연결하기 전에 파워 스위치가 꺼져 있어야 합니다.

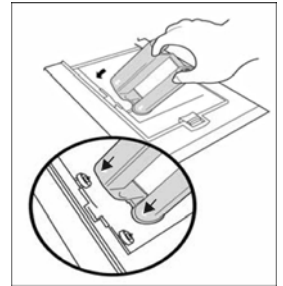
리본 설치

다음과 같은 단계로 리본 카트리지를 설치해야 합니다.

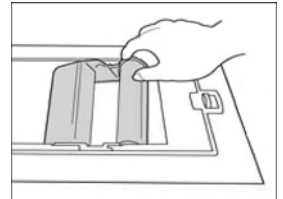
1. 프린터 커버를 열기 위해 그림과 같이 손잡이를 당깁니다.



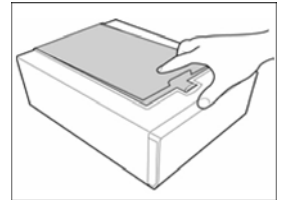
2. 그림과 같이 리본 카트리지를 왼쪽 부분부터 끼우도록 합니다.



3. 완전히 자리 잡을 때 까지 밀어 넣습니다.



4. 프린터 커버를 닫습니다.



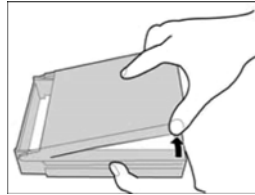
⚠주의!!

프린터 커버를 닫은 후에는 LED 에 녹색 불이 들어와야 합니다. 만약 황색 불이 들어온다면 리본 카트리지와 커버를 확인해 주십시오.

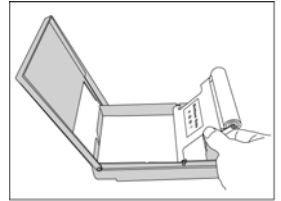
포토 용지/카드 설치

다음과 같은 단계로 포토 용지/카드를 설치해야 합니다.

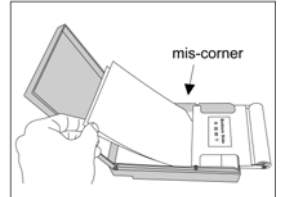
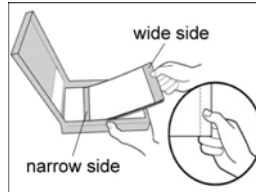
1. 카세트 커버를 엽니다.



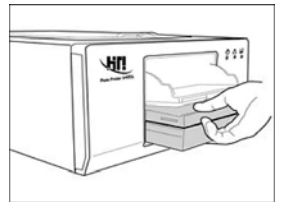
2. 롤러를 올립니다.



3. 방향에 유의하여 카트리지에 포토용지/카드를 삽입한다.

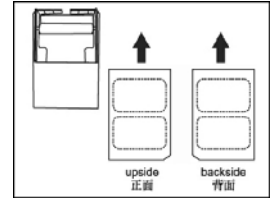


4. 프린터에 카트리지를 장착한다.



⚠ 주의 !!

1. 포트용지는 최대 100 장 공급이 가능하며, 플라스틱카드는 최대 50 장, 스티커형태는 25 장 공급이 가능합니다.



2. 양면 인쇄를 할 때, 앞면은 컷팅 부분을 오른쪽에 맞추고 뒷면은 컷팅 부분을 왼쪽에 맞추도록 한다.

시스템 사양

컴퓨터가 다음과 같은 시스템 조건에 맞는지 확인하여 주십시오.

- CPU : 펜티엄III 이상
- OS : Windows 98/ME/2000/XP, NT 4.0
- 메모리 : 128MB 이상
- 프린터 포트 : USB포트
- 하드디스크 : 100MB
- CD-ROM 장착

드라이버 설치

다음 단계를 따라 640DL-Amphi 드라이버를 설치합니다.



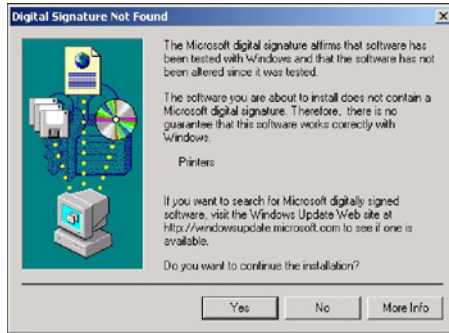
1. CD-ROM 에 CD 를 넣으면 자동 실행이 됩니다. 만약 자동 실행이 되지 않는다면 CD 안에 “autorun.exe”를 더블 클릭합니다.
2. “Install HiTi 640DL-Amphi Driver”을 클릭합니다.
3. “시작”버튼을 누르면 설치가 진행되어집니다.



4. USB 케이블을 연결한 후에 전원을 켭니다.



5. Windows 2000 혹은 XP 에서, 만약 아래와 같은 “Digital Signature Not Found” 혹은 “Driver Incompatibility” 창이 나타난다면 설치를 위해 “Yes”(예)를 누릅니다.



고객 지원



(주) 아이티시에스 홈페이지

(주)아이티시에스 홈페이지에서 다음과 같은 정보를 제공합니다. :

- * 프린터
- * 프린터 드라이버
- * 소프트웨어
- * 소모품과 악세사리

(주)아이티시에스 카드 프린터 기술부

전화 : 02) 2103-5337~8

팩스 : 02) 2103-5334

홈페이지 : <http://www.i-tcs.co.kr>



(주) 아이티시에스 서비스 센터

서비스 센터로 연락하실 때, 다음과 같은 정보를 알려주십시오. :

- * 프린터 타입과 제품번호
- * 사용중인 OS 와 주변기기 구성형태
- * 발생한 문제의 설명
- * 문제 해결을 위해 수행했던 단계 설명

참고!!

문의에 의해 해결 되지 않는 문제가 발생하면 직접 방문하시거나 프린터가 파손되지 않게 종이나 에어캡등을 이용하여 포장을 하신 후 택배로 아래 주소로 보내시면 보다 빠르게 A/S를 받아보실 수 있습니다.

보내실 주소 :

우) 152-848

서울시 구로구 구로 3동 222-7 코오롱 디지털 타워 빌란트 701호
㈜아이티시에스 기술부

사양

인쇄 방법	염료승화형
인쇄 프로세스	Yellow/Magenta/Cyan/Overcoat-4 회 진행
컬러 그라데이션	1,677 만 트루컬러
해상도	403x403dpi
인쇄 크기	100x152mm(4x6 인치)
용지 크기	100x178mm(4x7 인치)-절취부분있음
용지 공급	PVC-50 장/ 사진용지-100 장
인쇄 속도	PVC 카드(CR-80 크기기준) : 약 30 초 사진용지: 약 60 초(데이터 전송속도 제외)
컴퓨터 인터페이스	USB 1.1, USB2.0
시스템 요구사항	Windows98/ME/2000/XP (드라이버 다운로드 가능), 64MB RAM, 25MB HDD 필요
전원 사양	100-240V AC, 50/60Hz
작동 온도	섭씨 10-35 도
작동 습도	상대습도 20-85%
`프린터 크기	264(W)x144(H)x355(L)mm
프린터 무게	8.2Kg